

Le client

La prestation

Collecteur et stations de relevage Erpent-Crespon



Type de marché : public
Période de travaux : 2012-2013

Le descriptif

Réalisation de la partie électromécanique de deux stations de relevage.

exelio a équipé mécaniquement les ouvrages coulés en place par le génie civiliste avec :

- une vanne murale ;
- un panier de dégrillage ;
- deux pompes immergées ;
- un ensemble de tuyauterie en inox et accessoires de robinetterie ;
- un ballon anti bélier ;
- une potence fixe pour la manutention des équipements ;
- un pied de potence pour la sécurisation du personnel.

La partie électrique et automation comprend :

- la cabine haute-tension ;
- le TGBT de protection et de conduite des équipements ;
- le PLC ;
- le pupitre opérateur ;
- la programmation du PLC et de OP.



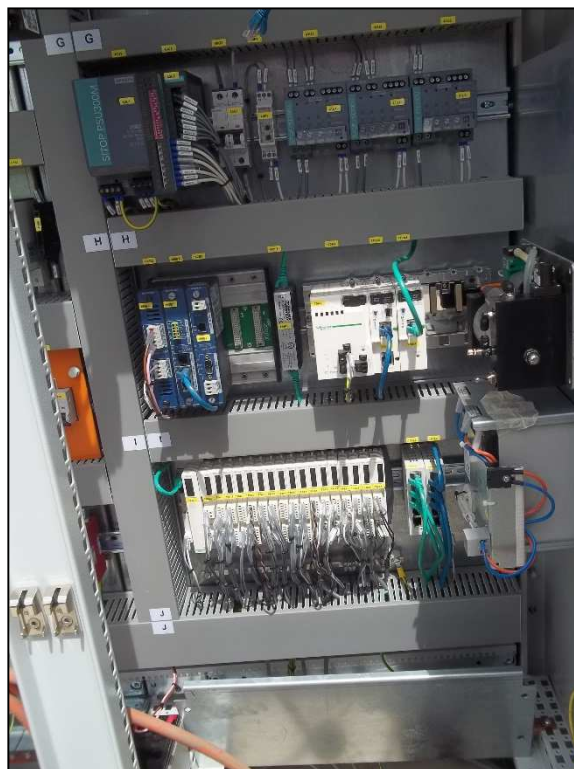
Vue générale de la station de relevage avec cabine HT en avant plan



Potence fixe de manutention des équipements



Vue TGBT - Puissance



Vue TGBT - Automation