

Le client

La prestation



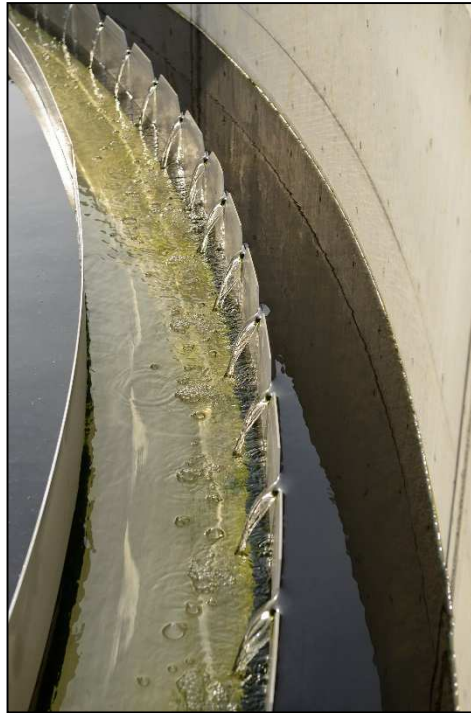
Station d'épuration des eaux usées de Hachy (1 000 EH)

Type de marché: public
Période de travaux: 2012-2013

Le descriptif

Le procédé d'épuration retenu est la boue activée en culture libre avec alternance de phase (anoxie et aérobie). La station est constituée des postes suivants :

- Une chambre de pompage avec piège à cailloux et pompes centrifuges immergées ;
- Un dégrillage : tamis-pressé en chenal (maille 5 mm) et conteneur de stockage des déchets ;
- Un déssablage : 2 chenaux statiques avec jaugeurs Sutro pour maintenir la vitesse constante ;
- Un limiteur - répartiteur de débit ;
- Un traitement biologique : sélecteur, bassin anoxie-aérobie aérés par diffuseurs fines bulles "tubes" sur cadres amovibles, un dégazeur ;
- Deux surpresseurs alimentant les cadres d'aération placés dans un local séparé ;
- Un clarificateur de 11.30 m de diamètre avec pont racleur à entraînement central et raclage radial ;
- Deux pompes en cave sèche pour recirculation depuis le fond du clarificateur vers le sélecteur ;
- Un silo-épaississeur des boues d'une capacité de stockage de 150 m³ correspondant à environ 149 jours de stockage pour un épaississement à 55 g/l ;
- Des pompes à vis de purge des boues en excès placées verticalement sur un des voiles de la cave sèche ;
- Un canal venturi pour la mesure du débit traité de temps sec ;
- Un TGBT installé dans le local d'exploitation.



Goulotte du clarificateur



Bassin biologique



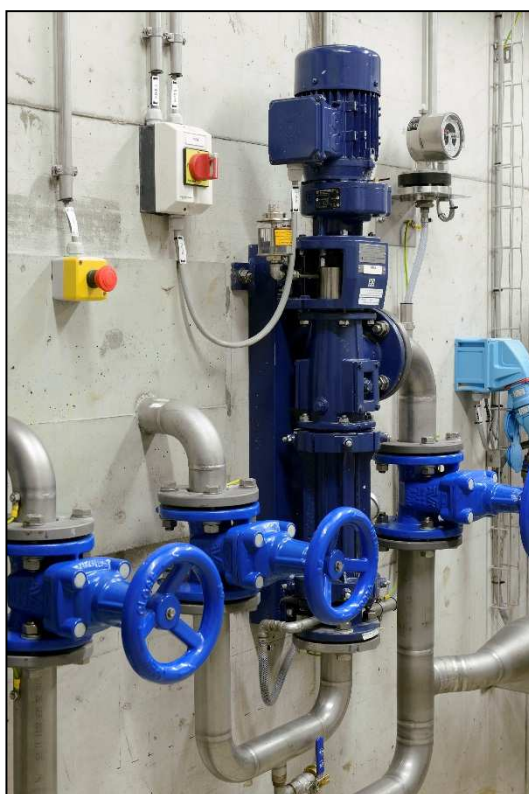
TGBT dans le local technique



Clarificateur



Vue du bâtiment technique et du prétraitement



Pompe de purge