

Le client

La prestation

Station d'épuration des eaux usées de La Falize (2 500 EH)



Type de marché : public
Période de travaux : 2013-2015

Le descriptif

La station d'épuration de La Falize (Lierneux) est une station à biomasse fixée utilisant la technologie des biorotors pamco®. Elle est prévue pour traiter la charge polluante de 2.500 EH (135 Kg DB0₅/j – 27,5 kg N_{Kjeldahl}/j – 5 kg P_{total}/j – 180 kg_{MES}/j – 22,7 m³/h – 408 m³/j).

La filière de traitement comprend :

- Une chambre d'entrée de piège à cailloux et de by-pass général de la STEP ;
- Un dégrilleur automatique à grappin (espacement des barreaux de 10 mm) en chenal avec conteneur de stockage des déchets ;
- Un limiteur - répartiteur de débit ;
- Un dessableur constitué de 2 chenaux statiques avec jaugeurs Sutro permettant de maintenir la vitesse de l'eau constante et donc d'optimiser le traitement de dessablage ;
- Un décanteur-digesteur prévu pour un temps de stockage de ± 6 mois ;
- Une unité de désodorisation du décanteur-digesteur par ventilation forcée sur fût de charbon actif ;
- Un biorotor pamco® de 11.590 m² prévu pour l'élimination du carbone ; la charge spécifique appliquée est de 8,7g DB0₅/m².j. ;
- Un clarificateur de 9.90 m de diamètre avec pont racleur à entrainement central et raclage radial ;
- Deux pompes à vis placées en cave sèche pour la purge des boues en excès vers le décanteur-digesteur ;
- Un canal venturi pour la mesure du débit traité de temps sec ;
- Un TGBT installé dans le local d'exploitation.



Vue générale de la station d'épuration



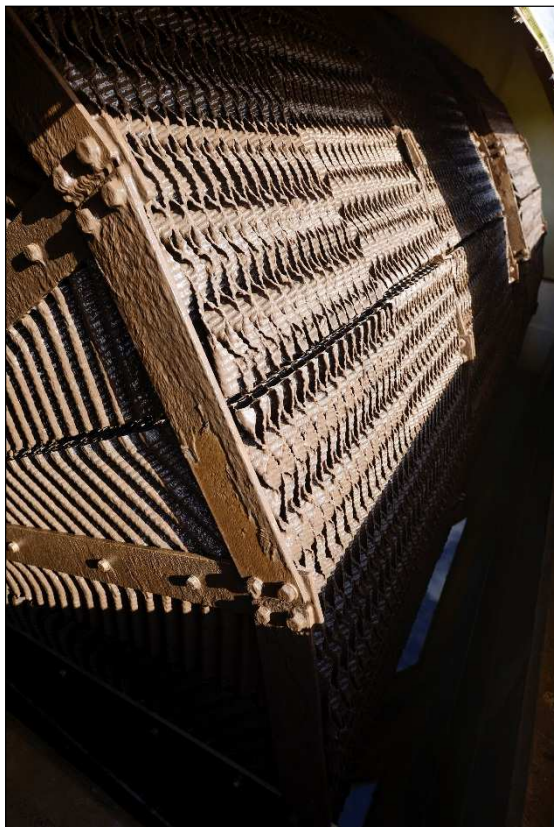
Bâtiment d'exploitation et unité de désodorisation du décanteur-digesteur



TGBT installé dans le bâtiment d'exploitation



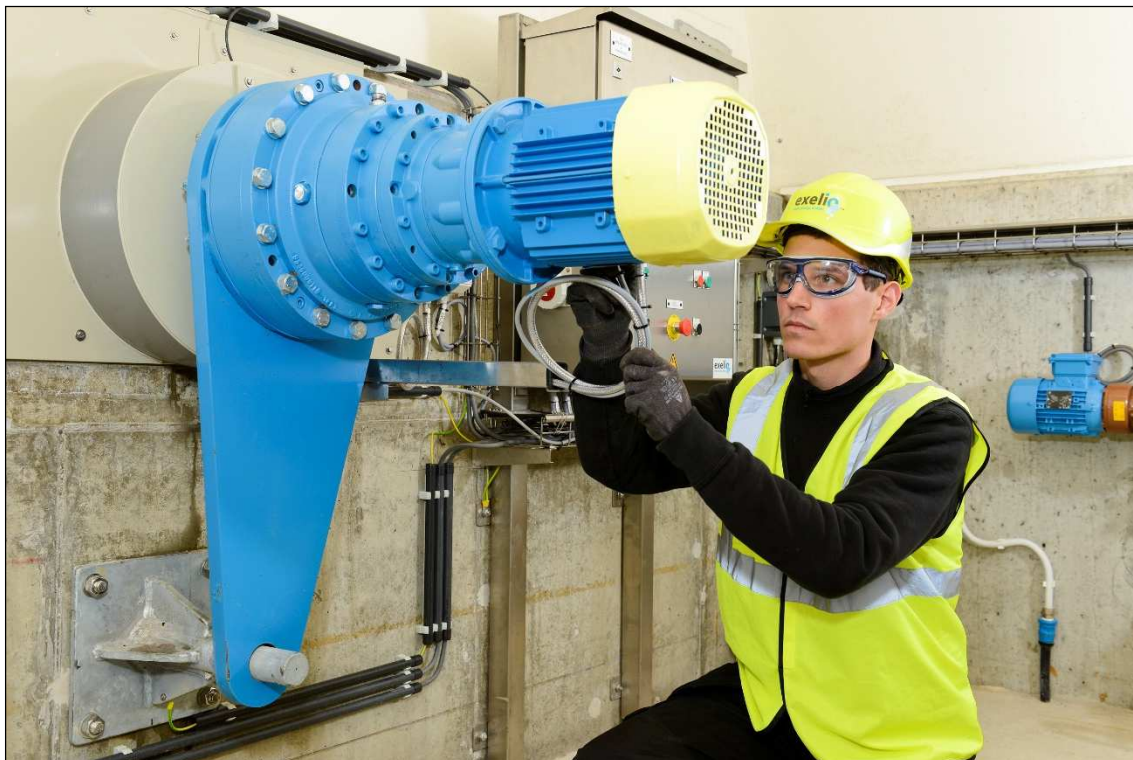
Dégrilleur automatique à grappin avec conteneur de stockage des déchets



Biomasse fixée sur le biorotor pamco®



Couverture en polyester renforcé de fibres de verre du biorotor pamco®



Motoréducteur du biorotor pamco® placé en cave sèche



Clarificateur avec pont racler à entraînement central et raclage radial et brosse motorisée